



# CEWELD 4440 AC

|                |  |     |                   |        |                          |       |        |      |   |    |   |
|----------------|--|-----|-------------------|--------|--------------------------|-------|--------|------|---|----|---|
| TYPE           | Electrode en acier inoxydable austénitique 317L non magnétique à base de rutile  |     |                   |        |                          |       |        |      |   |    |   |
| APPLICATIONS   | Pour le soudage des aciers stabilisés et non stabilisés de type CrNiMo(N) à haute résistance à la corrosion. Convient également pour les soudures dissemblables entre l'acier et l'acier inoxydable ou les aciers inoxydables dissemblables. Principalement utilisé dans l'industrie chimique, l'industrie du papier et l'industrie du coton.  |     |                   |        |                          |       |        |      |   |    |   |
| PROPRIÉTÉS     | Propriétés mécaniques élevées et excellente soudabilité, la résistance à la corrosion est meilleure que celle de l'AISI 316 en raison de la teneur élevée en Mo. Convient pour une utilisation jusqu'à 400 °C. Le dépôt de soudure est non magnétique.   |     |                   |        |                          |       |        |      |   |    |   |
| CLASSIFICATION | <table border="0"> <tr> <td>AWS</td> <td>A 5.4: E ~317L-17</td> </tr> <tr> <td>EN ISO</td> <td>3581-A: E 18 16 5 L R 32</td> </tr> <tr> <td>W.Nr.</td> <td>1.4440</td> </tr> <tr> <td>F-nr</td> <td>4</td> </tr> <tr> <td>FM</td> <td>5</td> </tr> </table>  | AWS | A 5.4: E ~317L-17 | EN ISO | 3581-A: E 18 16 5 L R 32 | W.Nr. | 1.4440 | F-nr | 4 | FM | 5 |
| AWS            | A 5.4: E ~317L-17  |     |                   |        |                          |       |        |      |   |    |   |
| EN ISO         | 3581-A: E 18 16 5 L R 32   |     |                   |        |                          |       |        |      |   |    |   |
| W.Nr.          | 1.4440   |     |                   |        |                          |       |        |      |   |    |   |
| F-nr           | 4  |     |                   |        |                          |       |        |      |   |    |   |
| FM             | 5  |     |                   |        |                          |       |        |      |   |    |   |
| CONVIENT POUR  | <p>Designed for joining corrosion resistant CrNiMoN steel as well as for austenitic-ferritic joints.</p> <p><b>ISO 15608: 8.1 Austenitic ≤ 19 % Cr , TÜV 1000: Gr. 26, 27, 28</b><br/>           1.4429, 1.4434, 1.4435, 1.4436, 1.4438, 1.4439, 1.4453, 1.4583,<br/>           X2CrNiMoN 17 13 5, X2CrNiMoN 17 13 3, X2CrNiMo 18 15 4, X10CrNiMoNb 18 12, X2CrNiMoN17-13-3, X2CrNiMoN18-12-4, X2CrNiMo18-14-3, X3CrNiMnMoN19-16<br/>           UNS S31600, S31653, S31703, S31726, S31753<br/>           AISI 316Cb, 316L, 316LN, 317L, 317LN, 317LMN</p> |     |                   |        |                          |       |        |      |   |    |   |

AGRÉMENTS

POSITIONS DE SOUDAGE



TYPICAL CHEMICAL ANALYSIS OF WELD METAL (%)

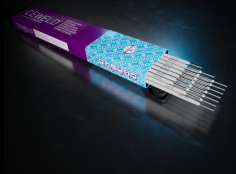
| C    | Si  | Mn  | P    | S     | Cr | Ni | Mo  |
|------|-----|-----|------|-------|----|----|-----|
| 0.03 | 0.8 | 1.1 | 0.02 | 0.015 | 19 | 13 | 3.8 |

PROPRIÉTÉS MÉCANIQUES

| Heat Treatment | R <sub>P0,2</sub> (MPa) | R <sub>m</sub> (MPa) | A <sub>5</sub> (%) | Impact Energy (J) ISO-V |  | Hardness |
|----------------|-------------------------|----------------------|--------------------|-------------------------|--|----------|
|                |                         |                      |                    | RT                      |  |          |
| As Welded      | 400                     | 580                  | 32                 | 70                      |  | HRc      |

ETUVAGE 300°C / 2 hr

GAS ACC. EN ISO 14175



# CEWELD 4440 AC

4440 AC 2,5 X 300MM

| Packaging | KG/unit | EanCode       |
|-----------|---------|---------------|
| Can       | 2,0     | 8720663413093 |

4440 AC 3,2 X 350MM

| Packaging | KG/unit | EanCode       |
|-----------|---------|---------------|
| Can       | 2,5     | 8720663413109 |

4440 AC 4,0 X 350MM

| Packaging | KG/unit | EanCode       |
|-----------|---------|---------------|
| Can       | 2,5     | 8720663413116 |