



CEWELD E 7024 (200)

TYPE Électrode rutile 7024 à haut rendement avec une récupération de métal d'environ 200 %.

APPLICATIONS Construction de wagons, construction navale, construction générale, navires, conteneurs.

PROPRIÉTÉS CEWELD E 7024 (200) est une électrode à haute performance avec un revêtement rutile épais et une récupération de 200%. Elle est utilisée pour l'assemblage et le surfacage dans la construction mécanique, la construction de carrosseries et de wagons ainsi que dans la fabrication de navires et de conteneurs et dans la construction navale. En outre, cette électrode peut être utilisée pour toutes sortes de constructions en acier. CEWELD E 7024 (200) a une capacité de transport de courant élevée et de bonnes propriétés de frappe. Cette électrode est très économique grâce à ses faibles pertes par éclaboussures et à l'élimination facile du laitier.

CLASSIFICATION

AWS	A 5.1: E 7024
EN ISO	2560-A: E 42 0 RR 73
F-nr	1
FM	1

CONVIENT POUR **Rp < 420 MPa (60ksi) ISO 15608: 1.1** ReH < 275 MPa, 1.2 275 < ReH < 360 MPa , (1.3 ReH > 360 MPa < 420 MPa)

1.0035, 1.0038, 1.0039, 1.0044, 1.0112, 1.0116, 1.0130, 1.0145, 1.0253, 1.0254, 1.0255, 1.0258, 1.0259, 1.0319, 1.0345, 1.0345, 1.0345, 1.0348, 1.0352, 1.0418, 1.0420, 1.0425, 1.0425, 1.0425, 1.0451, 1.0452, 1.0453, 1.0457, 1.0459, 1.0460, 1.0460, 1.0461, 1.0486, 1.0490, 1.0491, 1.0619, 1.1100, 1.0409, 1.0421, 1.0426, 1.0429, 1.0430, 1.0436, 1.0473, 1.0481, 1.0482, 1.0484, 1.0505, 1.0545, 1.0546, 1.0562, 1.0566, 1.0570, 1.0578, 1.0581, 1.0582, 1.8902, 1.8912, 1.8932
S235JR-S355JR, S235JO-S355JO, P195TR1-P265TR1, P195GH-P265GH, L245NB-L360NB, L245MB-L360MB, L415NB, L415MB, WStE 380, WStE 420, S420NL
A, B, D
ASTM A 106, Gr. A, B; A 283 Gr. A, C; A 285 Gr. A, B, C; A 501, Gr. B; A 573, Gr. 58, 65, 70; A 633, Gr. A, C; A 711 Gr. 1013; API 5 L Gr. B, X42, X52, X56, X60, X65 (Root X 80)

AGRÉMENTS CE

POSITIONS DE SOUDAGE

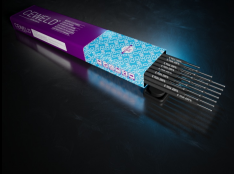
TYPICAL CHEMICAL ANALYSIS OF WELD METAL (%)	C	Si	Mn	P	S
	0.08	0.3	0.75	0.025	0.025

PROPRIÉTÉS MÉCANIQUES	Heat Treatment	R _{P0.2} (MPa)	R _m (MPa)	A ₅ (%)	Impact Energy (J) ISO-V	
					0°C	Hardness
	As Welded	450	550	23	65	HRc

ETUVAGE 140°C / 2 hr

CURRENT TYPE: AC, DC+/-

GAS ACC. EN ISO 14175



CEWELD E 7024 (200)

E 7024 (200) 4,0 X 450MM

Packaging	KG/unit	EanCode
Can	3,2	8720663400857

E 7024 (200) 5,0 X 450MM

Packaging	KG/unit	EanCode
Vacuum	2,8	8720682050774