



CEWELD E 7024 (150)

TYPE Hoog rendement rutiel elektrode (150% rendement) voor het lassen van on- en laaggelegeerd staal

TOEPASSINGEN Trucks, trailers, wagons, scheepsbouw, jachten bouw, montage en reparatie laswerk.

EIGENSCHAPPEN CEWELD E 7024 (150) is een hoogwaardige elektrode met een dikke rutiel bekleding met een rendement van 150%. Voor het verbindingslassen in de machinebouw, carrosserie- en wagenbouw. Veel toegepast bij de fabricage van schepen en containers in de scheepsbouw. Bovendien kan deze elektrode worden gebruikt voor alle soorten staalconstructies. CEWELD E 7024 (150) heeft een hoge stroombelastbaarheid en goede ontsteekeigenschappen. Deze elektrode is zeer economisch dankzij een laag spatverlies en gemakkelijke slaklossing.

CLASSIFICATIE

AWS	A 5.1: E 7024
EN ISO	2560-A: E 42 0 RR 73
F-nr	1
FM	1

GESCHIKT VOOR **Rp < 420 MPa (60ksi) ISO 15608: 1.1 ReH < 275 MPa, 1.2 275 < ReH < 360 MPa, (1.3 ReH > 360 MPa < 420 MPa)**
 1.0035, 1.0038, 1.0039, 1.0044, 1.0112, 1.0116, 1.0130, 1.0145, 1.0253, 1.0254, 1.0255, 1.0258, 1.0259, 1.0319, 1.0345, 1.0345, 1.0345, 1.0348, 1.0352, 1.0418, 1.0420, 1.0425, 1.0425, 1.0425, 1.0451, 1.0452, 1.0453, 1.0457, 1.0459, 1.0460, 1.0460, 1.0461, 1.0486, 1.0490, 1.0491, 1.0619, 1.1100, 1.0409, 1.0421, 1.0426, 1.0429, 1.0430, 1.0436, 1.0473, 1.0481, 1.0482, 1.0484, 1.0505, 1.0545, 1.0546, 1.0562, 1.0566, 1.0570, 1.0578, 1.0581, 1.0582, 1.8902, 1.8912, 1.8932
 S235JR-S355JR, S235JO-S355JO, P195TR1-P265TR1, P195GH-P265GH, L245NB-L360NB, L245MB-L360MB, L415NB, L415MB, WStE 380, WStE 420, S420NL
 A, B, D
 ASTM A 106, Gr. A, B; A 283 Gr. A, C; A 285 Gr. A, B, C; A 501, Gr. B; A 573, Gr. 58, 65, 70; A 633, Gr. A, C; A 711 Gr. 1013; API 5 L Gr. B, X42, X52, X56, X60, X65 (Root X 80)

GOEDKEURINGEN CE

LASPOSITIES



TYPICAL CHEMICAL ANALYSIS OF WELD METAL (%)

C	Si	Mn	P	S
0.08	0.3	0.75	0.025	0.025

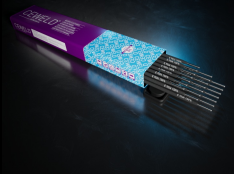
MECHANISCHE WAARDEN

Heat Treatment	R _{P0,2} (MPa)	R _m (MPa)	A ₅ (%)	Impact Energy (J) ISO-V	
				0°C	Hardness
As Welded	410	550	23	60	HRc

HERDROGEN 140°C / 2 hr

CURRENT TYPE: AC, DC+/-

GAS ACC. EN ISO 14175



CEWELD E 7024 (150)

E 7024 (150) 3,2 X 450MM	Packaging	KG/unit	EanCode
	Vacuum	2,6	8720682050736
E 7024 (150) 4,0 X 450MM	Packaging	KG/unit	EanCode
	Vacuum	2,7	8720682050743
E 7024 (150) 5,0 X 450MM	Packaging	KG/unit	EanCode
	Vacuum	2,6	8720682050750