



CEWELD E 6013 S

TYPE Universele Rutiel beklede elektrode voor het lassen in alle posities van on- en laaggeleegerd staal

TOEPASSINGEN Scheepsbouw, trailerbouw, constructiewerkzaamheden, grondnaden - doorlassingen in pijpleidingen, montage en reparatie laswerk.

EIGENSCHAPPEN CEWELD® E 6013 S is een medium dikke beklede elektrode voor alle soorten staalconstructies. Bijzonder geschikt voor laswerkzaamheden op slecht bereikbare plaatsen en slecht voorbereide naden. CEWELD® E 6013 S kan in alle posities worden gebruikt, in het bijzonder voor verticale neerwaartse lassen tot 3,2 mm. Dikvloeibaar lasmetaal, dus goede spleetoverbrugging. Gemakkelijke slakverwijdering en de elektroden kunnen zeer goed worden gebogen om de toegankelijkheid tot moeilijk bereikbare plaatsen te verbeteren.

CLASSIFICATIE

AWS	A 5.1: E 6013
EN ISO	2560-A: E 38 0 R 12
F-nr	2
FM	1

GESCHIKT VOOR **Rp < 380 MPa (52 ksi) ISO 15608: 1.1** ReH < 275 MPa, 1.2 275 < ReH < 360 MPa , (1.3 ReH > 360 MPa < 380MPa)

1.0035, 1.0038, 1.0039, 1.0044, 1.0112, 1.0116, 1.0130, 1.0145, 1.0253, 1.0254, 1.0255, 1.0258, 1.0259, 1.0319, 1.0345, 1.0345, 1.0345, 1.0348, 1.0352, 1.0418, 1.0420, 1.0425, 1.0425, 1.0425, 1.0451, 1.0452, 1.0453, 1.0457, 1.0459, 1.0460, 1.0460, 1.0461, 1.0486, 1.0490, 1.0491, 1.0619, 1.1100, 1.0409, 1.0421, 1.0426, 1.0429, 1.0430, 1.0436, 1.0473, 1.0481, 1.0482, 1.0484, 1.0505, 1.0545, 1.0546, 1.0562, 1.0566, 1.0570, 1.0578, 1.0581, 1.0582, S235JR-S355JR, S235JO-S355JO, P195TR1-P265TR1, P195GH-P265GH, L245NB-L360NB, L245MB-L360MB, A, B, D, E, A 32-E 36
 ASTM A 106, Gr. A, B; A 283 Gr. A, C; A 285 Gr. A, B, C; A 501, Gr. B; A 573, Gr. 58, 65; A 633, Gr. A, C; A 711 Gr. 1013; API 5 L Gr. B, X42, X52

GOEDKEURINGEN CE

LASPOSITIES

TYPICAL CHEMICAL ANALYSIS OF WELD METAL (%)

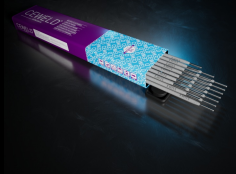
C	Si	Mn	P	S
0.08	0.4	0.5	0.02	0.02

MECHANISCHE WAARDEN

Heat Treatment	R _{P0,2} (MPa)	R _m (MPa)	A ₅ (%)	Impact Energy (J) ISO-V	Hardness
				0°C	
As Welded	410	530	25	65	HRC

HERDROGEN 140°C / 1 hr

GAS ACC. EN ISO 14175



CEWELD E 6013 S

E 6013 S 2,0 X 300MM

Packaging	KG/unit	EanCode
Vacuum	2,0	8720682050545

E 6013 S 2,5 X 350MM

Packaging	KG/unit	EanCode
Vacuum	2,4	8720682050552

E 6013 S 3,2 X 350MM

Packaging	KG/unit	EanCode
Vacuum	2,3	8720682050262

E 6013 S 4,0 X 350MM

Packaging	KG/unit	EanCode
Vacuum	2,3	8720682050569

E 6013 S 5,0 X 450MM

Packaging	KG/unit	EanCode
Vacuum	3,0	8720682050576